



ERDEVEN

« Résidence Le Nalbé »

Rue Général de Gaulle

8 pavillons de type T4 en location accession sociale



Cabinet ARCAU

Type	Surface moyenne
T 4	94 m ²



RENSEIGNEMENTS ET COMMERCIALISATION

02.97.43.82.94

02.97.43.82.04

t.capitan@bretagne-sud-habitat.fr



BRETAGNE SUD HABITAT

Vous êtes intéressés ?

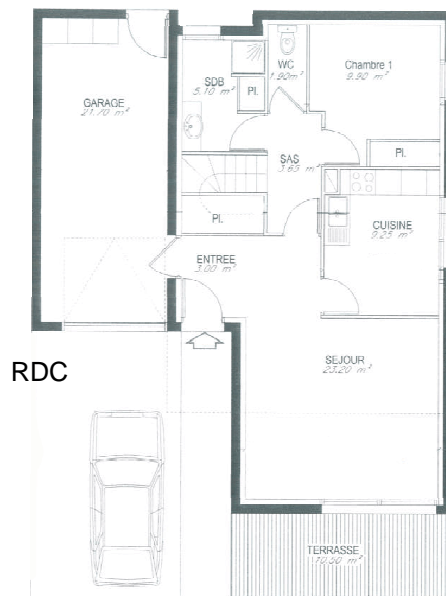
N'hésitez pas à contacter :

Bretagne Sud Habitat - 2, rue François-Tanguy Prigent
BP 30090 - 56892 Saint Avé Cedex

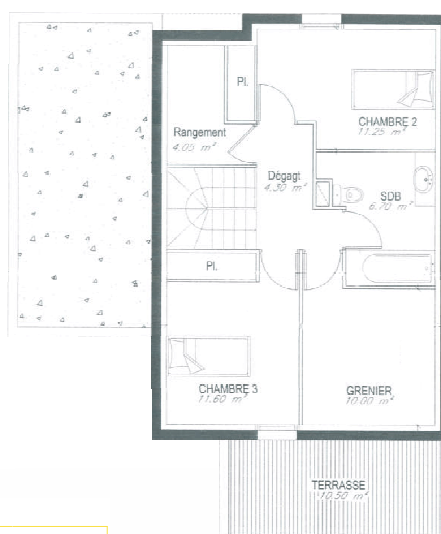
ERDEVEN

« Résidence Le Nalbé »

Rue Général de Gaulle



RDC



Etage

Bretagne Sud Habitat construit à Erdeven
8 maisons en accession à la propriété

Cette nouvelle résidence, située au centre ville, vous assure une proximité immédiate des commerces, services, écoles et équipements culturels et sportifs

Un emplacement privilégié pour ces maisons confortables qui bénéficient chacune d'un garage et d'un jardin.



Pour toutes demandes d'informations
n'hésitez pas à contacter :
Bretagne Sud Habitat - 2, rue François Tanguy Prigent
BP 30090 - 56892 Saint Avé Cedex